

➔ [Webové stránky produktu](#)

## 27" monitor pro lodní přepravu

Tyto monitory se převážně používají pro instalaci na lodích nebo se využívají s jinými zařízeními, kdy je potřeba, aby byla informace dobře čitelná, a to nejen za dne, ale také v nočních podmínkách. To zajišťuje integrovaná technologie Optical Bonding, díky které je zajištěna vyšší čitelnost a rozpoznatelnost obrazové informace zobrazené na displeji. O pohodlné čtení obrazové informace se stará široký rozsah jasu v rozsahu 0,05 a 350 cd/m<sup>2</sup>. K nastavení podsvícení LCD, gamma a RGB barev 27" obrazovky Full HD dochází již ve výrobě, aby byla zajištěna přesná reprodukce barev potřebná pro systémy ECDIS. Monitor je certifikován podle mezinárodních norem IEC 61174, IEC 6288 a IEC 62388 pro radarové aplikace a pro systém ECDIS. Je vhodný pro použití v náročných námořních podmínkách, současně splňuje podmínky pro potřebný teplotní rozsah, odolnost proti vlhkosti, či proti vibracím v souladu s mezinárodní normou IEC 60945 pro námořní navigační systémy a také pro radiokomunikační zařízení a systémy. Monitor nemá žádný integrovaný ventilátor, takže jej lze instalovat a provozovat v různých polohách. Konstrukce pro montáž na panel umožňuje také přední šroubovou montáž pro pohodlnou instalaci na konzoly a do stávajících systémů.

- ✓ Čitelnost a rozpoznatelnost zobrazené informace díky technologii Optical Bonding
- ✓ Široký rozsah jasu pro požadované úrovně jasu ve dne, v noci a v mlze.
- ✓ Kalibrované podání barev pro ECDIS
- ✓ Redundantní napájení: Střídavý a stejnosměrný proud
- ✓ Spolehlivý a odolný díky provozu bez ventilátoru a důmyslnému odvodu tepla.
- ✓ Testováno pro systém ECDIS a pro radarové aplikace v souladu s IEC61174, IEC 62288 a IEC 61174.
- ✓ 3letá záruka výrobce v provozech 24/7

## Kvalita obrazu

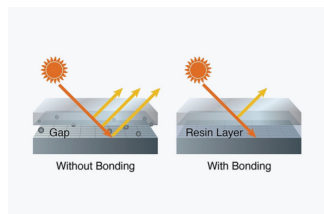
# Přesný, brilantní, kontrastní a ostrý obraz

### Technologie Optical Bonding

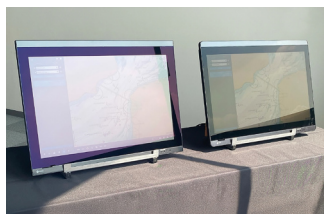
Tyto monitory by měly pro svůj primární účel, používání v loďní dopravě, zajišťovat spolehlivé podání obrazu při vyšším výskytu jasů, tedy i při ostrém slunečním svitu. Monitor DuraVision MDF2701W je vybaven technologií Optical Bonding, která zvyšuje čitelnost a rozpoznatelnost obrazové informace zobrazené na ploše monitoru. Při využití této technologie vyplní vrstva syntetické pryskyřice mezeru mezi panelem LCD a krycím sklem monitoru. Tím se zvyšuje propustnost světla pro podsvícení monitoru a snižují se odrazy obrazovky od okolního osvětlení, což vede k vynikající viditelnosti. Tato technologie také zabraňuje zamlžování v důsledku kondenzace, která může vyřadit z provozu běžné obrazovky, zvláště v prostředí s extrémními výkyvy teplot. Instalace této technologie na LCD obrazovky monitorů se provádí ve výrobních závodech společnosti EIZO tak, aby byla zajištěna vysoká kvalita zobrazení dat.

Díky technologii Optical Bonding si obrazovka zachovává vysokou úroveň čitelnosti i ve srovnání s jasnějším monitorem bez této technologie. Podle interních testů společnosti EIZO by monitor bez technologie Optical Bonding musel mít jas 1160 cd/m<sup>2</sup>, aby dosáhl srovnatelné čitelnosti, které monitor DuraVision MDF2701W díky této technologii dosahuje již při jasů 350 cd/m<sup>2</sup>. To ocení uživatelé zejména při použití na denním světle.

#### Další informace o optickém lepení



Technologie Optical Bonding snižuje odraz okolního světla a výrazně zvyšuje viditelnost.



Vlevo: Bez optického lepení, 500 cd/m<sup>2</sup> (s ochranným sklem) / vpravo: S optickým lepením, 350 cd/m<sup>2</sup> (s ochranným sklem)

### Kalibrace dle normy ECDIS

Jas podsvícení, hodnota gamy a nastavení barevných kanálů RGB je továrně zkalibrováno tak, aby monitor dosahoval přesné reprodukce barev a splňoval vysoce specializované požadavky kladené na systémy ECDIS. Monitor vyhovuje požadavkům mezinárodních norem IEC 61174, IEC 62288 a IEC 62388 kladeným na radarové systémy a systémy elektronických navigačních map.



### Kontrolka ECDIS

Kontrolka ECDIS na přední straně monitoru svítí, když jsou barvy a jas nastaveny v souladu s požadavky normy ECDIS. Když se nastavení odchýlí a jas již neodpovídá normě ECDIS, kontrolka samočinně zhasne.



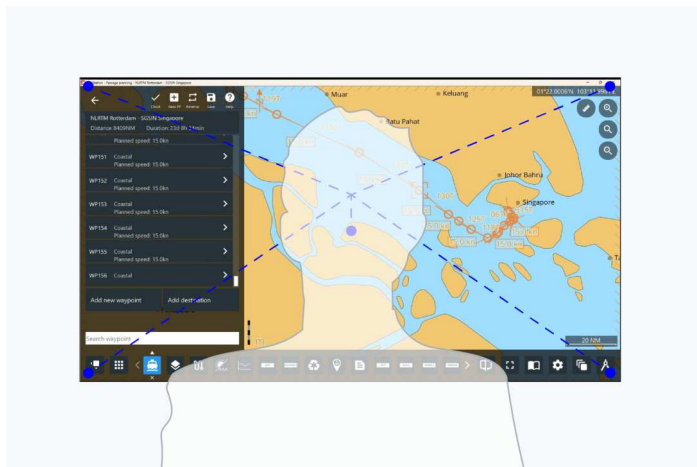
## Velký rozsah ztlumování jasu pro proměnlivé okolní světlo

Hodí se pro denní i noční použití: Díky velkému rozsahu ztlumení jasu od méně než 1 cd/m<sup>2</sup> až po 350 cd/m<sup>2</sup> je tento monitor vhodný pro prostředí s proměnlivým okolním světlem. Jas monitoru lze optimálně nastavit pro jakékoli světelné poměry, a proto jej lze bezproblémově používat i v tmavých prostorách.



## Vyšší kontrast a barevná věrnost v každém zorném úhlu

Panel VA s velký zorným úhlem zajišťuje, že kontrast neklesá a barvy nekolísají ani při sledování monitoru v ostrém úhlu. Reprodukce je naprosto přesná a obraz jasný i v rozích obrazovky.



## PRO DOBRO NAŠEHO ZRAKU Obraz bez chvění

Monitor při jakémkoli nastavení jasu generuje obraz zcela bez chvění. Výhoda pro uživatele: Oči se neunaví tak rychle, takže se před obrazovkou dá pracovat déle.

## Antireflexní vrstva: více obrazu, méně odlesků

Povrch obrazovky je opatřen antireflexní vrstvou (AR), která snižuje odraz okolního světla na obrazovce. Má také povrchovou úpravu proti otiskům prstů (AF), aby se minimalizovaly otisky, které vznikají při dotyku obrazovky.

## Jednoduchá instalace Bezúdržbový provoz

### Jeden monitor, více rozhraní

Monitor je vybaven vstupy DisplayPort, DVI-D a D-Sub a také rozhraními USB-B a RS-232C pro komunikaci a ovládání.

### Možnosti umístění

Monitor lze nainstalovat a provozovat ve vodorovné poloze nebo nakloněný směrem dolů až o 30°, aniž by došlo ke snížení výkonu. To umožňuje jeho flexibilní montáž i v polohách nad úrovní očí.

### Nízká spotřeba energie

Maximální spotřeba monitoru je pouhých 45 W. To je méně než polovina spotřeby běžných řešení.

### Nízké zahřívání nevyžadující ventilátor

Společnost EIZO navrhla monitor tak, aby nedocházelo k nežádoucímu zahřívání některých částí monitoru a následně tak k vyšší koncentraci tepla uvnitř monitoru. Z tohoto důvodu nejsou v monitoru umístěné žádné ventilátory. Toho je dosaženo díky jedinečné konstrukci s nejmodernější analýzou tepelných tekutin a nízkou spotřebou energie. Jeho optimalizované řízení tepla zabraňuje riziku selhání hardwaru nebo degradaci vnitřních komponent v důsledku vnějšího proudění vzduchu z ventilátorů, což umožňuje spolehlivé používání monitoru po dlouhou dobu.

### Tenký rám monitoru a nízká hmotnost

Optimalizovaná šířka rámečku monitoru a konstrukce bez ventilátoru umožňují vyrobit tenčí a lehčí monitor ve srovnání s jinými produkty stejné velikostní třídy. To pomáhá zjednodušit instalaci.

## Instalace do konzolí

Monitor je určen pro instalaci do nových konzolí, ale také do stávajících systémů na lodích, a díky konstrukci pro montáž na panel jej lze přišroubovat zepředu. Montážní otvory monitoru DuraVision MDF2701W jsou shodné s montážními otvory 25,5palcového monitoru EIZO DuraVision FDU2603W, takže je bezpečnou volbou v případě potřeby obnovy systému.

## Trvanlivost A spolehlivost

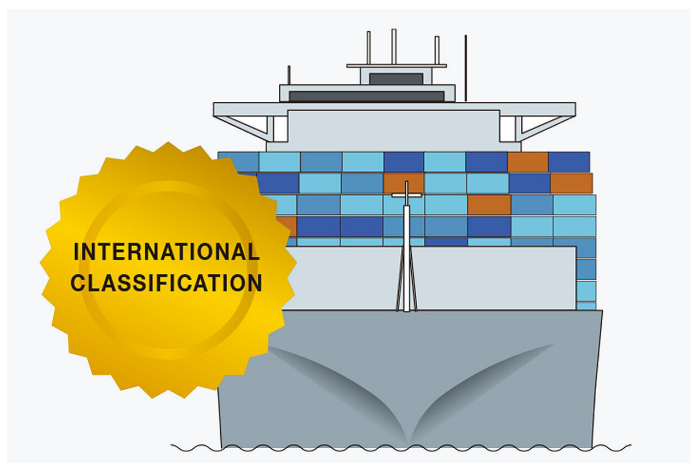
### Spolehlivý na moři

Horko, zima, vibrace – monitor odolá trvalému zatížení v námořní dopravě. Splňuje technickou normu IEC 60945 pro oblast ochrany přírody a elektromagnetickou kompatibilitu (EMC), jež je předepsána pro schválení k použití na lodích. Dále jde o zařízení třídy ochrany IP65, a je tudíž chráněno před průnikem prachu a stříkající vody. Další vlastnosti: Speciální povlak ochraňuje elektroniku před vlhkostí.



### Schválení námořními klasifikačními orgány

Monitor splňuje požadavky většiny námořních klasifikací a je schválený u LR (Spojené království), DNV (Norsko/Německo), ABS (USA), NK (Japonsko) a EU RO MR.



Několik napájecích vstupů umožňuje napájet monitor buď stejnosměrným, nebo střídavým proudem, nebo paralelně oběma vstupy.

### Tříletá záruka

EIZO poskytuje tříletou záruku. Toto nám umožňuje pokročilý proces výroby, který je založen na jednoduchém a úspěšném principu: promyšlené a pokrokové technologie, k jejichž výrobě se používají výlučně materiály nejvyšší kvality.



## Použití 24 hodin denně, 7 dní v týdnu

MDF2701W je konstruováno pro 24hodinové použití a vyznačuje se maximální spolehlivostí.



## Udržitelnost Naše zodpovědnost

### Dlouhá životnost a vytrvalost

MDF2701W je navržen pro dlouhou životnost - obvykle výrazně přesahující záruční dobu. Náhradní díly jsou dostupné ještě mnoho let po skončení výroby. Celý životní cyklus bere ohledy na životní prostředí, neboť dlouhá životnost a opravitelnost šetří přírodní zdroje a klima. Při vývoji modelu MDF2701W jsme dbali na nízké čerpání přírodních zdrojů, používání vysoce kvalitních součástí a materiálů a na pečlivou výrobu.

### Ekologicky šetrné použití materiálů

Materiálové složení monitoru zahrnuje recyklovaný plast, který pomáhá znovu využívat zdroje a chránit životní prostředí a oceány.

### Sociálně zodpovědná výroba

Výroba modelu MDF2701W probíhá sociálně zodpovědně. Nevyužívá se dětská ani nucená práce. Dodavatelé přispívající do dodavatelského řetězce procházejí pečlivým výběrem a zavazují se k sociálně zodpovědné výrobě. To se vztahuje především na takzvané konfliktní suroviny. Každoročně dobrovolně sepisujeme podrobnou zprávu o naší sociální zodpovědnosti.

## Přívětivý k životnímu prostředí a klimatu

Všechny monitory MDF2701W vyrábíme v našich vlastních továrnách. Uplatňujeme systém environmentálního a energetického management dle ISO 14001 a ISO 50001. Opatření sahají od omezování odpadu, odpadních vod a emisí přes snižování surovinové a energetické náročnosti až po posilování environmentálního povědomí zaměstnanců. Zhodnocení těchto opatření je podstatnou součástí každoročně zveřejňované zprávy.



## Technické údaje

### OBECNÉ

Číslo produktu	MDF2701W-BK
Barva přístroje	černá
Oblast použití	Průmysl
Produktová řada	DuraVision
Oblasti použití	Navigation maritime
EAN	4995047066378

### OBRAZOVKA

Úhlopříčka [palce]	27
Úhlopříčka [cm]	68,6
Formát	16:9
Viditelná plocha obrazu (šířka x výška) [v mm]	597,6 x 336,2
Ideální a doporučené rozlišení	1920 x 1080 (Full HD)
Rozteč bodů [v mm]	0,311 x 0,311
Podporovaná rozlišení	1920 x 1080 (Full HD)
Technologie panelu	VA
Max. pozorovací úhel ve vodorovném směru	178
Max. pozorovací úhel ve svislém směru	178
Zobrazitelné barvy nebo stupně šedé	16,7 mil. barev (D-Sub, 8 bitů), 16,7 mil. barev (DVI, 8 bitů), 16,7 mil. barev (DisplayPort, 8 bitů)
Max. jas (obvykle) [cd/m <sup>2</sup> ]	350
Max. kontrast (obvykle)	3000:1
Doba odezvy změna černá/bílá/černá (typická)	12
Typ podsvícení	LED

### FUNKCE A PROVOZ

Standardní režimy barev/stupňů šedé	1x manuální umístění paměti, Day, Night, Dusk
24/7 provoz	✓
Automatické rozpoznávání vstupního signálu	✓
Jazykové verze nabídky na obrazovce (OSD)	zh, jp, de, en, fr, es, it, se
Možnosti nastavení	Informace o signálu, Barevný režim, Jas, Kontrast, Barevná teplota/Bílý bod, Gama, Barevný odstín, Sytost barev, Škálování, Zarovnání, Poloha obrazu, Backlight Off Mode, ECDIS Indicator, Power Indicator, Reset monitoru, Jazyk OSD, Vstup signálu, Blokování obslužných prvků
Vestavěný zdroj	✓

### PŘIPOJENÍ

Vstupní konektory	D-Sub, DisplayPort (HDCP 1.3), DVI-D (HDCP 1.4)
Technické údaje USB	USB 2
Konektory USB pro upstream	1 x type B
Grafický signál	DVI Single Link (TMDS), RGB Analog, DisplayPort
Řídící konektor	DDC/CI, RS-232C, USB-Protocol
Synchronizace	separátní

### ELEKTRICKÉ ÚDAJE

Horizontální/vertikální frekvence	DisplayPort: 31-76 kHz/59-61 Hz; DVI-D: 31-76 kHz/59-61 Hz; D-Sub: 31-81 kHz/56-76 Hz
Maximální příkon [ve wattch]	44 (DC) / 45 (AC)
Správa napájení	AC 100-240 V, 50/60 Hz; DC 24 V
Power management	✓

### ROZMĚRY A HMOTNOST

Rozměry (bez stojanu) (šířka x výška x hloubka) [v mm]	656 x 454 x 62,5
Hmotnost (bez stojanu) [v kg]	8,6
Technický výkres (PDF)	<a href="#">Technický výkres (PDF)</a>

### CERTIFIKACE A NORMY

Třída IP/ochrany	IP65 (rear IP22)
Provozní teplota	-15 - 55 °C / 10 - 93 % (R.H., non condensing)
Compass Safe Distance	Standard compass: 0,8 m, Steering compass: 0,55 m
Certifikace	Ship Classification: DNV (Norway / Germany), NK (Japan), LR (UK), ABS (USA), CE, UKCA, CB, RoHS, WEEE, EU RO MR, IEC60945, IEC61174, IEC62288, IEC62388

### SOFTWARE A PŘÍSLUŠENSTVÍ

Součástí balení	Stručný návod
-----------------	---------------

### ZÁRUKA

Záruční doba	3 let
--------------	-------

Vyhleďte kontakt na společnost EIZO:  
 EIZO Europe GmbH organizační složka  
 Meteor Centre Office Park "B" - Sokolovská 100/94  
 CZ - 186 00 Praha 8  
 telefon: +420 222 319 714  
[www.eizo.cz](http://www.eizo.cz)

Všechny názvy produktů jsou ochranné známky nebo registrované ochranné známky společnosti EIZO Corporation v Japonsku a dalších zemích nebo jejich příslušných společností. Copyright © 2024 EIZO Europe GmbH, Belgrader Str. 2, 41069 Mönchengladbach, Německo. Všechna práva, chyby a změny vyhrazeny. Poslední aktualizace: 29.10.2024