



[→ Webové stránky produktu](#)

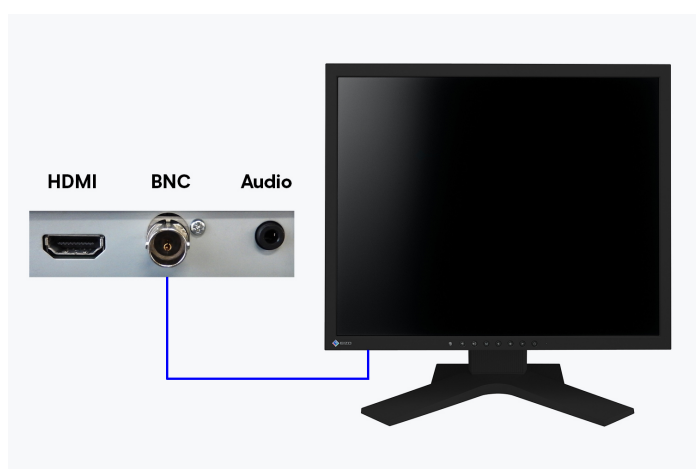
Model FDS1903-A se vyznačuje devatenáctipalcovou obrazovkou s klasickým poměrem stran 5:4 a signálovými vstupy pro bezpečnostní dohledové systémy. Vstup HDMI zvládá přenos obrazu až do rozlišení Full-HD. Kompozitní vstup (BNC) umožňuje připojení analogových monitorovacích videozařízení – například kamer nebo záznamových přístrojů. Model FDS1903-A pro tento účel zpracovává signály ve formátech PAL, SECAM a NTSC.

- ✓ Vysoká obrazová kvalita pro zřetelnější zobrazení
- ✓ Obraz s vysokým jasnem
- ✓ Vstupy signálu pro počítač a video
- ✓ Kompatibilita s formáty NTSC/PAL/SECAM
- ✓ Normální zobrazení nebo formát Underscan
- ✓ Dvouletá záruka každodenního 24hodinového provozu sedm dní v týdnu

## **Pestrá nabídka rozhraní** **Nejlepší konektivita**

### **Rozhraní pro počítač i video**

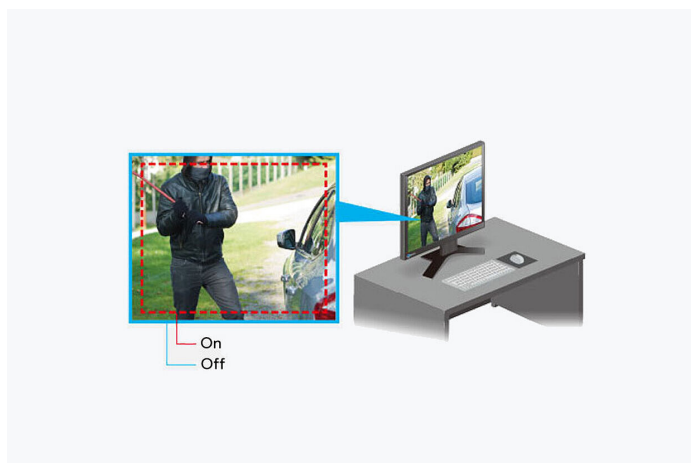
Z počítače lze přes vstup HDMI přivádět signály z digitálních zdrojů – např. z diskového záznamového zařízení. Kompozitní vstup (BNC) umožňuje připojení analogového monitorovacího videozařízení a sledovacích kamer. Monitor zpracovává signály ve formátu NTSC, PAL a SECAM.



## **Pohodlná obsluha** **Vybavení pro pohodlnou práci**

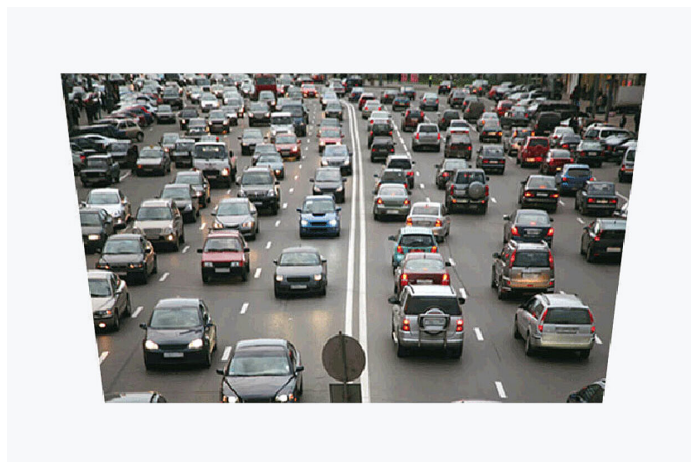
### **S funkcí Overscan nebo v normálním zobrazení**

Monitor umožňuje jak zobrazování s funkcí Overscan, tak normální reprodukci obrazu. Normální zobrazení reprodukuje 100 % obrazu a je ideální pro běžné videosignály. Režim Overscan reprodukuje 95 % obrazu, přičemž z okrajů obrazu odstraňuje nepotřebné součásti televizního signálu.

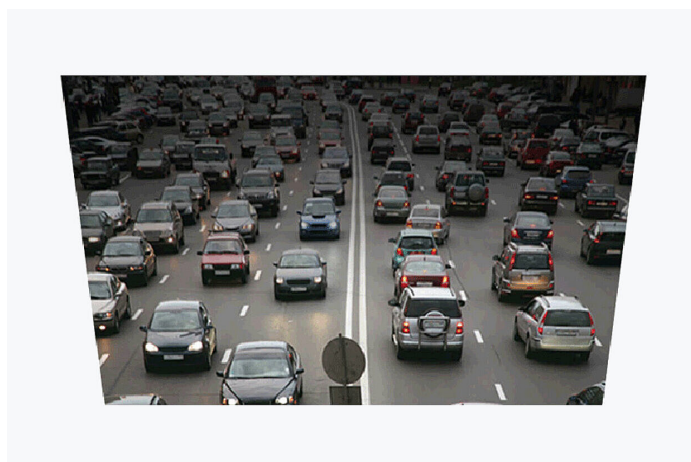


### **Jasné barvy díky funkci Up View**

Funkce EIZO Up View zajišťuje, aby barvy nepůsobily vybledle při pohledu na obrazovku zdola. To oceníte zejména v situaci, kdy je monitor připevněn na zdi nebo na stropě.



S funkcí Up View



Bez funkce Up View

## Kvalita obrazu

### Přesný, brilantní, kontrastní a ostrý obraz

#### Různá rozlišení

Monitor může zpracovávat signál Full HD (1920 × 1080) z rozhraní HDMI a zobrazovat jej na obrazovce o fyzickém rozlišení 1280 × 1024.

Signály o jiném rozlišení než odpovídá rozlišení obrazovky lze reprodukovat v proporcionálním zvětšení nebo přes celou obrazovku. To je užitečné při využívání aplikací a digitálních či analogových signálů nedosahujících rozlišení 1280 × 1024 obrazových bodů.

#### Potlačení šumu a poblikávání

Díky separaci Y/C poskytuje monitor stabilnější obraz bez šumu. Separace Y/C přenáší signál luminance (Y) a signál chrominance (C), tj. informace o jasů a informace o barvách obrazu, odděleně, a odstraňuje tak deformace vznikající vzájemným rušením těchto signálů. Kromě toho monitor jasně a živě zobrazuje 16,77 milionů barev.

#### PRO DOBRO NAŠEHO ZRAKU

#### Obraz bez chvění

Monitor při jakémkoli nastavení jasu generuje obraz zcela bez chvění. Výhoda pro uživatele: Oči se neunaví tak rychle, takže se před obrazovkou dá pracovat déle.

## Trvanlivost

### A spolehlivost

#### Dvouletá záruka

EIZO poskytuje dvouletou záruku. Toto nám umožňuje pokročilý proces výroby, který je založen na jedno-

duchem a úspěšném principu: promyšlené a pokrokové technologie, k jejichž výrobě se používají výlučně materiály nejvyšší kvality.



#### Použití 24 hodin denně, 7 dní v týdnu

FDS1903-A je konstruováno pro 24hodinové použití a vyznačuje se maximální spolehlivostí.





## Udržitelnost Naše zodpovědnost

### Sociálně zodpovědná výroba

Výroba modelu FDS1903-A probíhá sociálně zodpovědně. Nevyužívá se dětská ani nucená práce. Dodavatelé přispívající do dodavatelského řetězce procházejí pečlivým výběrem a zavazují se k sociálně zodpovědné výrobě. To se vztahuje především na takzvané konfliktní suroviny. Každoročně dobrovolně sepisujeme podrobnou zprávu o naší sociální zodpovědnosti.



### Přívětivý k životnímu prostředí a klimatu

Všechny monitory FDS1903-A vyrábíme v našich vlastních továrnách. Uplatňujeme systém environmentálního a energetického management dle ISO 14001 a ISO 50001. Opatření sahají od omezování odpadu, odpadních vod a emisí přes snižování surovinové a energetické náročnosti až po posilování environmentálního povědomí zaměstnanců. Zhodnocení těchto opatření je podstatnou součástí každoročně zveřejňované zprávy.



### Dlouhá životnost a vytrvalost

FDS1903-A je navržen pro dlouhou životnost - obvykle výrazně přesahující záruční dobu. Náhradní díly jsou dostupné ještě mnoho let po skončení výroby. Celý životní cyklus bere ohledy na životní prostředí, neboť dlouhá životnost a opravitelnost šetří přírodní zdroje a klima. Při vývoji modelu FDS1903-A jsme dbali na nízké čerpání přírodních zdrojů, používání vysoce kvalitních součástí a materiálů a na pečlivou výrobu.



## Technické údaje

### OBECNÉ

Číslo produktu	FDS1903-ABK FDF1903-AGY
Barva přístroje	černá světle šedá
Oblast použití	Videodohled, Průmysl
Produktová řada	DuraVision
Oblasti použití	Dotykové a video monitory, Videodohled
EAN	4995047053965 4995047053958

### OBRAZOVKA

Úhlopříčka [palce]	19
Úhlopříčka [cm]	48
Formát	5:4
Viditelná plocha obrazu (šířka x výška) [v mm]	376 x 301
Ideální a doporučené rozlišení	1280 x 1024
Rozteč bodů [v mm]	0,29 x 0,29
Technologie panelu	TN
Max. pozorovací úhel ve vodorovném směru	170
Max. pozorovací úhel ve svislém směru	160
Zobrazitelné barvy nebo stupně šedé	16,7 mil. barev (BNC, 8 bitů), 16,7 mil. barev (HDMI, 8 bitů)
Max. jas (obvykle) [cd/m <sup>2</sup> ]	325
Max. kontrast (obvykle)	1000:1
Typ podsvícení	LED

### FUNKCE A PROVOZ

24/7 provoz	✓
Underscan	✓
Vestavěné reproduktory	✓
Jazykové verze nabídky na obrazovce (OSD)	de, en
Možnosti nastavení	Informace o signálu, Jas, Kontrast, Barevná teplota/Bílý bod, Barevný odstín, Sytost barev, Úhel pohledu, Vstup signálu, Hlasitost, Omezení neostrosti
Vestavěný zdroj	✓

### PŘIPOJENÍ

Vstupní konektory	HDMI (HDCP 1.4), BNC
Grafický signál	Composite Video Input, DVI Single Link (TMDS)
Zvukový vstup	3,5 mm stereo jack konektor

### ELEKTRICKÉ ÚDAJE

Horizontální/vertikální frekvence	Digital: 15-68kHz/24-61 Hz
Maximální příkon [ve wattech]	24
Úsporný režim [ve wattech]	0,4
Spotřeba při vypnutí monitoru [ve wattech]	0
Energetická třída	E
Spotřeba energie/1000 h [v kWh]	15
Správa napájení	AC 100-240V, 50/60Hz
Power management	✓

### ROZMĚRY A HMOTNOST

Rozměry (včetně stojanu) (šířka x výška x hloubka) [v mm]	405 x 407 - 507 x 205
Hmotnost (bez stojanu) [v kg]	5.9
Technický výkres (PDF)	<a href="#">Technický výkres (PDF)</a>
Naklápění dopředu/dozadu [v °]	0 / 0
Rozteč otvorů VESA	100 x 100

### CERTIFIKACE A NORMY

Provozní teplota	0 - 35 °C / 20 - 80 % (R.H., non condensing)
Certifikace	CE, UKCA, CB, cTÜVus, FCC-A, CAN ICES-3 (A), VCCI-A, RoHS, WEEE

### SOFTWARE A PŘÍSLUŠENSTVÍ

Součástí balení	Příručka via download
-----------------	-----------------------

### ZÁRUKA

Záruční doba	2 let
--------------	-------

Vyhleďte kontakt na společnost EIZO:  
EIZO Europe GmbH organizační složka  
Meteor Centre Office Park "B" - Sokolovská 100/94  
CZ - 186 00 Praha 8  
telefon: +420 222 319 714  
[www.eizo.cz](http://www.eizo.cz)

Všechny názvy produktů jsou ochranné známky nebo registrované ochranné známky společnosti EIZO Corporation v Japonsku a dalších zemích nebo jejich příslušných společností. Copyright © 2024 EIZO Europe GmbH, Belgrader Str. 2, 41069 Mönchengladbach, Německo. Všechna práva, chyby a změny vyhrazeny. Poslední aktualizace: 16.07.2024